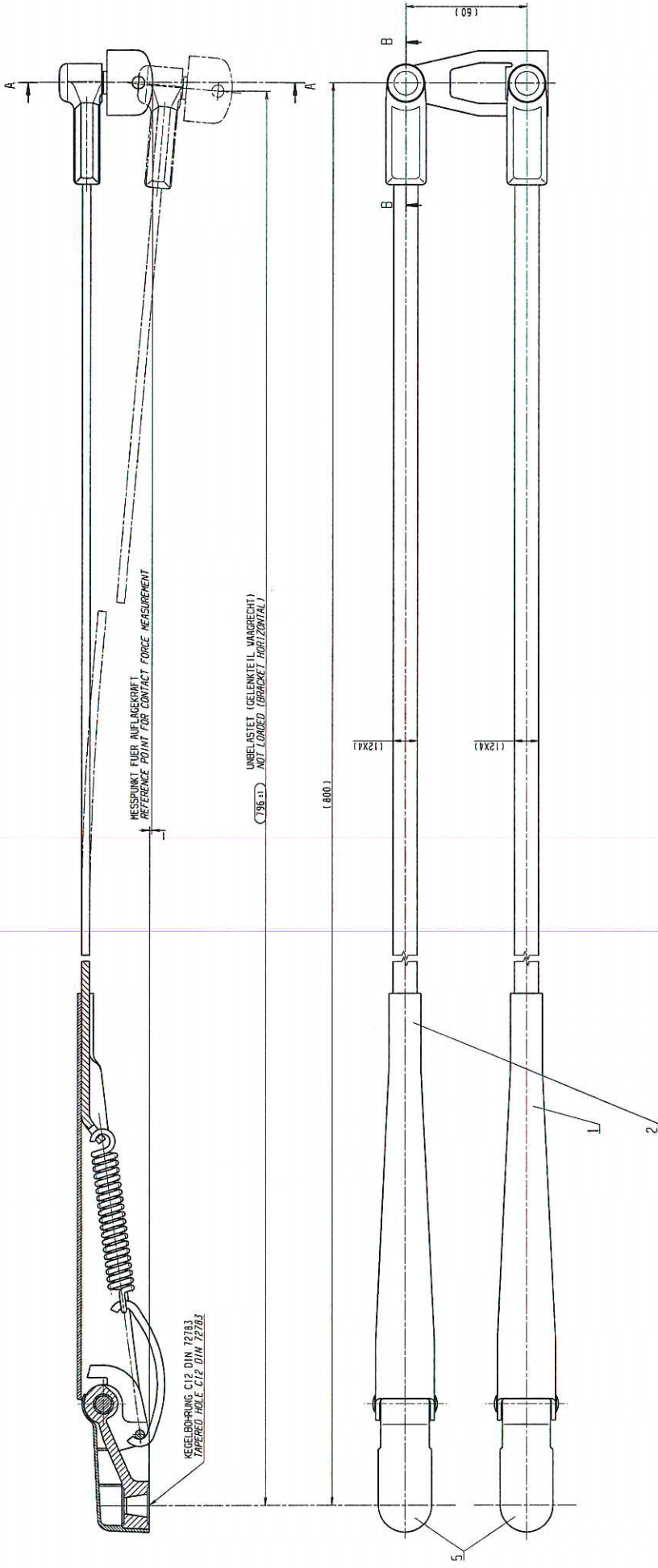


Bemessung und Freigabe nach SIF 47.014  
 Sampling and Release to SIF 47.014  
 Merkmale nach SIF 04.109 Anzahl Character/Str. to SIF 04.109 Quantity  
 0  
 2  
 Prüfung nach SIF 46.012 Test to SIF 46.012

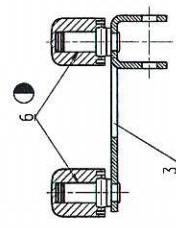
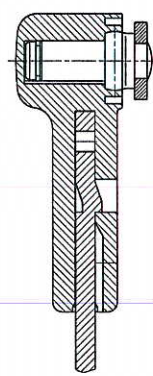
Fig. No.	Art der Änderung	Revision	Tag	Neue Wert
118011	NEU EINLEITET	INTRODUCED	06.02.98	5310.2
09511282	POS. 4, 24 ADAPTER 182, 347 ENTFELLET	ITEM 4, 24 ADAPTER 182, 347 OMITTED.		
	POS. 3, 24,5 FELDER STECKT	ITEM 3, 24,5 ADAPTER CLIPS		
	POS. 192, 374 UND 380, 829	WAS 192, 374 WIL BE 186, 829		
09511330	WAS 192, 374 WIL BE 186, 829	WAS 192, 374 WIL BE 186, 829	17.04.00	ATCS
	SEL 109, 813	WAS 109, 813		
	SEL 109, 813	WAS 109, 813		
	ZUFÜHRUNG	AT CONTACT FORCE MEASUREMENT		
	BEH. TÜRKENVERSCHIEB WISCHARM	REV. TÜRKENVERSCHIEB WISCHARM		
	FÜHRUNG MAX. 0,5mm ENTFERNT	GUIDE MAX. 0,5mm OBLIET	06.03.03	STALLER



AUFTRAGSKRAFT: 12N ± 1,2N  
 CONTACT FORCE: 12N ± 1,2N

B-B 2:1

A-A



Pos.	Bezeichnung	Menge	Material	WIPER ARM	Zeichn.-Nr.	Form. Blatt
05	109, 996	0,00	FELT		SIF 13.201	05
06	193, 707	2,00	KOPPE		SIF 140	01
07	109, 813	1,00	STECK		SIF 109, 813	
08	109, 813	1,00	FELDRING		SIF 109, 813	
09	109, 813	1,00	WIPER ARM		SIF 31.079	2
10	109, 813	1,00	K-BREMSE		SIF 109, 813	
11	109, 813	1,00	K-BREMSE		SIF 109, 813	
12	109, 813	1,00	K-BREMSE		SIF 109, 813	

Pos.	Bezeichnung	Menge	Material	WIPER ARM	Zeichn.-Nr.	Form. Blatt
01	109, 996	0,00	FELT		SIF 13.201	05
02	193, 707	2,00	KOPPE		SIF 140	01
03	109, 813	1,00	STECK		SIF 109, 813	
04	109, 813	1,00	FELDRING		SIF 109, 813	
05	109, 813	1,00	WIPER ARM		SIF 31.079	2
06	109, 813	1,00	K-BREMSE		SIF 109, 813	
07	109, 813	1,00	K-BREMSE		SIF 109, 813	
08	109, 813	1,00	K-BREMSE		SIF 109, 813	

Pos.	Bezeichnung	Menge	Material	WIPER ARM	Zeichn.-Nr.	Form. Blatt
09	109, 996	0,00	FELT		SIF 13.201	05
10	193, 707	2,00	KOPPE		SIF 140	01
11	109, 813	1,00	STECK		SIF 109, 813	
12	109, 813	1,00	FELDRING		SIF 109, 813	
13	109, 813	1,00	WIPER ARM		SIF 31.079	2
14	109, 813	1,00	K-BREMSE		SIF 109, 813	
15	109, 813	1,00	K-BREMSE		SIF 109, 813	
16	109, 813	1,00	K-BREMSE		SIF 109, 813	

Pos.	Bezeichnung	Menge	Material	WIPER ARM	Zeichn.-Nr.	Form. Blatt
17	109, 996	0,00	FELT		SIF 13.201	05
18	193, 707	2,00	KOPPE		SIF 140	01
19	109, 813	1,00	STECK		SIF 109, 813	
20	109, 813	1,00	FELDRING		SIF 109, 813	
21	109, 813	1,00	WIPER ARM		SIF 31.079	2
22	109, 813	1,00	K-BREMSE		SIF 109, 813	
23	109, 813	1,00	K-BREMSE		SIF 109, 813	
24	109, 813	1,00	K-BREMSE		SIF 109, 813	

Pos.	Bezeichnung	Menge	Material	WIPER ARM	Zeichn.-Nr.	Form. Blatt
25	109, 996	0,00	FELT		SIF 13.201	05
26	193, 707	2,00	KOPPE		SIF 140	01
27	109, 813	1,00	STECK		SIF 109, 813	
28	109, 813	1,00	FELDRING		SIF 109, 813	
29	109, 813	1,00	WIPER ARM		SIF 31.079	2
30	109, 813	1,00	K-BREMSE		SIF 109, 813	
31	109, 813	1,00	K-BREMSE		SIF 109, 813	
32	109, 813	1,00	K-BREMSE		SIF 109, 813	

Pos.	Bezeichnung	Menge	Material	WIPER ARM	Zeichn.-Nr.	Form. Blatt
33	109, 996	0,00	FELT		SIF 13.201	05
34	193, 707	2,00	KOPPE		SIF 140	01
35	109, 813	1,00	STECK		SIF 109, 813	
36	109, 813	1,00	FELDRING		SIF 109, 813	
37	109, 813	1,00	WIPER ARM		SIF 31.079	2
38	109, 813	1,00	K-BREMSE		SIF 109, 813	
39	109, 813	1,00	K-BREMSE		SIF 109, 813	
40	109, 813	1,00	K-BREMSE		SIF 109, 813	

Pos.	Bezeichnung	Menge	Material	WIPER ARM	Zeichn.-Nr.	Form. Blatt
41	109, 996	0,00	FELT		SIF 13.201	05
42	193, 707	2,00	KOPPE		SIF 140	01
43	109, 813	1,00	STECK		SIF 109, 813	
44	109, 813	1,00	FELDRING		SIF 109, 813	
45	109, 813	1,00	WIPER ARM		SIF 31.079	2
46	109, 813	1,00	K-BREMSE		SIF 109, 813	
47	109, 813	1,00	K-BREMSE		SIF 109, 813	
48	109, 813	1,00	K-BREMSE		SIF 109, 813	

Pos.	Bezeichnung	Menge	Material	WIPER ARM	Zeichn.-Nr.	Form. Blatt
49	109, 996	0,00	FELT		SIF 13.201	05
50	193, 707	2,00	KOPPE		SIF 140	01
51	109, 813	1,00	STECK		SIF 109, 813	
52	109, 813	1,00	FELDRING		SIF 109, 813	
53	109, 813	1,00	WIPER ARM		SIF 31.079	2
54	109, 813	1,00	K-BREMSE		SIF 109, 813	
55	109, 813	1,00	K-BREMSE		SIF 109, 813	
56	109, 813	1,00	K-BREMSE		SIF 109, 813	